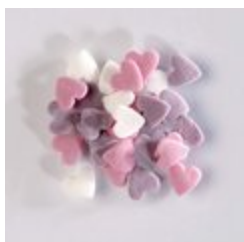


Produktdatenblatt



Streudekor Zuckerherzen bunt, 1,5 kg

Artikel - Nr. 67097
Bezeichnung des Lebensmittels Zuckerstreudekor
EAN 4009853042096

Einheiten

Einheit	Stück *	Karton	Palette
Menge pro Basiseinheit	1	1	280
Bruttogewicht	1,605	1,605	449,40
Nettogewicht	1,50	1,50	420,00
L x B x H (mm)	-	-	-
Durchmesser (mm)	7	-	-
Karton / Palette	-	-	280

* Basiseinheit des Artikels

Abmessungen

Abmessungen: Ø 0,7 cm

Nährwerte

Streudekor Zuckerherzen bunt, 1,5 kg

Brennwert	1805 kJ / 429 kcal
Fett	6,0 g
davon gesättigte Fettsäuren	2,4 g
Kohlenhydrate	92,0 g
davon Zucker	86,0 g
Eiweiß	0,6 g
Salz	<0,01 g

Zutaten

Zucker, Reismehl, pflanzliche Öle und Fette(Raps, Raps, (ganz gehärtet)), Kartoffelstärke, Farbstoff(Echtes Karmin, Anthocyane), Aroma

Alle Angaben beziehen sich auf 100 g

Mindesthaltbarkeit (ab Produktionsdatum)

24 Monate

Restlaufzeit (bei Versand)

6 Monate

Genverordnung

Dieses Produkt enthält keine gentechnisch veränderten Rohstoffe nach der VO 1829|1830|2003

Stand: 01.05.2024

EDNA Backwaren AG, Industriestrasse 32, 9487 Gamprin-Bendern, Liechtenstein,
Telefon: 0800 / 750 750, E-Mail: suisse@edna.de