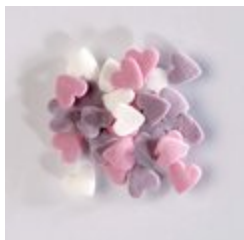


Scheda prodotto



Decorazione cuori di zucchero colorati, 1,5 kg

Art.	67097
Denominazione dell'alimento	Decorazione di zucchero
EAN	4009853042096
Paese di origine	non Unione Europea (non UE)

Unità

Unità	pezzo *	cartone	bancale
Quantità per unità di base	1	1	280
Peso lordo	1,605	1,605	449,40
Peso netto	1,50	1,50	420,00
l x b x h (mm)	-	-	-
Diametro (mm)	7	-	-
Cartoni/bancale	-	-	280

* unità di base

Dimensioni

Misure: Ø 0,7 cm

Valori nutrizionali

Decorazione cuori di zucchero colorati, 1,5 kg

Valore energetico	1805 kJ / 429 kcal
Grassi	6,0 g
di cui acidi grassi saturi	2,4 g
Carboidrati	92,0 g
di cui zuccheri	86,0 g
Proteina	0,6 g
sale	<0,01 g

Misure

zucchero, farina di riso, oli e grassi vegetali(colza, colza, (decisamente forte), in proporzione variabile), fecola di patate, colorante(carminico, antociani), aroma

Tutte le indicazioni si riferiscono a 100 g

Scadenza minima dalla data di produzione

24 mesi

Termine residuo (alla spedizione)

6 mesi

Regolamento riguardo organismi geneticamente modificati

Questo prodotto non contiene materie prime geneticamente modificate secondo i regolamenti n. 1829/1830/2003

Aggiornamento: 05.12.2025

EDNA Backwaren AG, Industriestrasse 32, 9487 Gamprin-Bendern, Liechtenstein,
Telefono: 0800 / 750 740, E-Mail: suisse@edna.ch