



# Erstklassige BACKWAREN



Art. 793\*  
FF-Körner-Herzbrötli  
„Welcome“

Frühstück

Veranstaltungen

Restaurant

Gourmet-Burger

Sandwiches

Closed Kitchen



Viele weitere  
Produkte finden  
Sie unter  
[www.EDNA.ch](http://www.EDNA.ch)

EDNA-HOTLINE



GEBÜHRENFREI  
0800 750 750



WHATSAPP  
+49 1522 179 55 81







# IHRE VORTEILE

durch **EDNA** Qualität!

## Zertifizierungen und Siegel

Wir sind nach DIN EN ISO 22000:2018, DIN EN ISO 50001:2018, IFS Food, BIO zertifiziert und praktizieren nach dem HACCP-Konzept. Als nachhaltig arbeitendes Unternehmen sind wir auch RSPO-zertifiziert.

**Grösste Auswahl  
an Backwaren und  
Zubehör-Artikeln**  
Über 300 Tiefkühl-  
backwaren und  
Zubehör aus  
der Service-Welt.

**Mischkisten  
für die grosse  
Auswahl**  
Wir führen über  
160 Mischkisten  
aus allen Produkt-  
gruppen.

**Mehrfach  
ausgezeichnet**

**Für jede Ernährungsform  
die leckerste Auswahl**

Wir führen eine grosse  
Zahl an **veganen,**  
**vegetarischen,**  
**laktose- und**  
**glutenfreien**  
Backwaren.

**Erstklassiger  
Kundenservice**  
Unsere Kunden  
geniessen maximalen  
Komfort in der  
Betreuung  
und Zustellung.



IMMER  
EINE IDEE  
BESSER

Wir beliefern Sie mit der  
**Spedition Galliker**





# FRÜHSTÜCK

**Leckere Brötchen –  
ein Muss auf jedem  
Frühstück**



**Art. 808\***  
**Mini-Kaiserbrötli-  
Kiste, 4-fach sortiert**

Maße: Ø 7,5 x H 4,0 cm  
Gewicht: 35 g, 120 St./Kt.

❄ vorgebacken



**Art. 2760\***  
**FF-Funny Pack**

Maße: Ø 8,0 x H 4,5 cm  
Gewicht: 65 g, 100 St./Kt.

❄ fertig gebacken



**Art. 197\***  
**Frühstücks-Duett**

Gewicht: 54 g, 120 St./Kt.

❄ vorgebacken



**Art. 562\***  
**Kaiserbrötli**

Maße: Ø 9,0 x H 4,0 cm  
Gewicht: 65 g, 100 St./Kt.

❄ vorgebacken



**Art. 2004\***  
**Better Life  
Brötlikiste,  
4-fach sortiert**

Gewicht: 64 g, 80 St./Kt.

❄ vorgebacken



**Art. 5215\***  
**Spezialbrötli-Mix,  
4-fach**

Gewicht: 81 g, 100 St./Kt.

❄ vorgebacken



**Art. 1687\***  
**Rosenbrötli**

Maße: Ø 8,0 x H 5,0 cm  
Gewicht: 65 g, 40 St./Kt.

❄ vorgebacken



**Art. 2414\***  
**Better Life  
Wellness Quartett,  
4-fach sortiert**

Gewicht: 60 g, 120 St./Kt.

❄ fertig gebacken



**Art. 809\***  
**Mini-Brötli-  
Mischkiste Rustikal,  
4-fach sortiert**

Gewicht: 35 g, 120 St./Kt.

❄ vorgebacken



**Art. 749\***  
**Gourmet Schrippe**

Maße: L 10,5 x B 7,0 x H 4,5 cm  
Gewicht: 55 g, 100 St./Kt.

❄ vorgebacken



**Art. 809\***  
**Mini-Brötli-  
Mischkiste Rustikal,  
4-fach sortiert**

Gewicht: 35 g, 120 St./Kt.

❄ vorgebacken



**Art. 53878\***  
**Faltenbeutel  
„FRISCH & fein“, Bäcker**

Maße: L 8,5 x B 17,0 x H 34,5 cm

Gewicht: 8,1 g, 1000 St./Kt.

❄ Service-Welt



**Art. 53884\***  
**Coffee-to-go-Becher  
„FRISCH & fein“,  
200 ml**

Maße: Ø 8,0 x H 9,1 cm

Gewicht: 8,3 g, 1000 St./Kt.

❄ Service-Welt



# FRÜHSTÜCK



## Art. 793\* FF-Körner-Herzbrötli „Welcome“

Maße: L8,0x B9,0x H4,5cm  
Gewicht: 60 g, 50 St./Kt.

❄️ fertig gebacken

## Viele Brotvariationen durch unser Know-how



## Art. 653\* Kasten-Weissbrot, geschnitten

Maße: L26,0x B11,5x H12,0cm  
Gewicht: 750g, 8 St./Kt.

❄️ fertig gebacken



## Art. 3907\* Mini-Bagel- Mischkiste, 3-fach sortiert

Maße: Ø9,5x H3,0cm  
Gewicht: 60g, 72 St./Kt.

❄️ fertig gebacken



## Art. 664\* Schnittbrotkiste, 3-fach sortiert

Maße: L22,0x B10,0x H9,0cm  
Gewicht: 750g, 12 St./Kt.

❄️ fertig gebacken



## Art. 690\* Gastro-Brot Misch- box, 4-fach sortiert

Maße: L37,0x B9,0x H6,0cm  
Gewicht: 500g, 8 St./Kt.

❄️ fertig gebacken



## Art. 77\* Apéro Brot

Maße: Ø12,0x H6,0cm  
Gewicht: 200g, 30 St./Kt.

❄️ fertig gebacken



## Art. 78\* Huusbrot, hell

Maße: L35,0x B12,0x H8,5cm  
Gewicht: 1.000g, 4 St./Kt.

❄️ fertig gebacken



## Art. 2125\* Glutenfreie Mischbox, 6-fach sortiert

Gewicht: 55,8g, 60 St./Kt.

❄️ fertig gebacken



## Art. 776\* Kürbiskernbrot

Maße: L23,0x B12,0x H7,0cm  
Gewicht: 500g, 8 St./Kt.

❄️ fertig gebacken



## Art. 763\* Sonnenblumenbrot

Maße: L23,0x B12,0x H7,0cm  
Gewicht: 500g, 8 St./Kt.

❄️ fertig gebacken



## Art. 98033\* Präsentationskorb

Maße: L46,0x B50,0x H22,0cm  
Gewicht: 1,4 kg, 1 St./Kt.

📦 Service-Welt



## Art. 98036\* Baguettekorb

Maße: Ø36,0x H48,0cm  
Gewicht: 800g, 1 St./Kt.

📦 Service-Welt



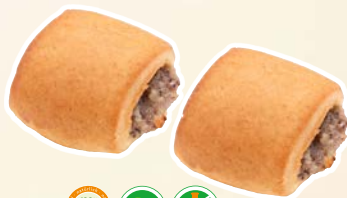
## Süsse Köstlichkeiten in reichlicher Auswahl!



**Art. 1803\***  
**Mini-Butter-Schoggi-  
brötli Bake-Up**

Maße: L 7,0 x B 3,7 x H 1,3 cm  
Gewicht: 30 g, 180 St./Kt.

❄️ Teigling



**Art. 2858\***  
**FF-Morning-Bites**

Maße: L 4,5 x B 4,5 x H 3,0 cm  
Gewicht: 25 g, 90 St./Kt.

❄️ fertig gebacken



**Art. 323\***  
**Mini-Cappuccino-  
creme-Schnecke**

Maße: Ø 5,0 x H 2,5 cm  
Gewicht: 40 g, 90 St./Kt.

❄️ vorgegart



**Art. 1301\***  
**Pancake**

Maße: Ø 10,0 x H 0,5 cm  
Gewicht: 40 g, 120 St./Kt.

❄️ fertig gebacken



**Art. 2416\***  
**SG-Quarkbällchen**

Maße: L 6,0 x B 4,0 x H 4,0 cm  
Gewicht: 25 g, 90 St./Kt.

❄️ fertig gebacken



**Art. 4000\***  
**Buttergipfel 42g**

Maße: L 15,0 x B 9,5 x H 4,5 cm  
Gewicht: 42 g, 90 St./Kt.

❄️ vorgebacken



**Art. 685\***  
**Mini-Buttercroissant  
Selection,  
3-fach sortiert**

Maße: L 9,5 x B 4,5 x H 3,0 cm  
Gewicht: 45 g, 108 St./Kt.

❄️ vorgegart



**Art. 1805\***  
**Mini-Butter-  
Croissant Bake-up**

Maße: L 8,5 x B 3,8 x H 1,6 cm  
Gewicht: 25 g, 200 St./Kt.

❄️ Teigling



**Art. 2236\***  
**Buttercroissant  
Bake-up, 40 g**

Maße: L 10,7 x B 5,1 x H 1,3 cm  
Gewicht: 40 g, 130 St./Kt.

❄️ Teigling



**Art. 1692\***  
**SG-Mini Dänisch-  
Box, 5-fach sortiert**

Gewicht: 39 g, 100 St./Kt.

❄️ vorgegart



**Art. 9109\***  
**Mini-Muffin-  
Mischkiste,  
3-fach sortiert**

Maße: Ø 4,2 x H 4,0 cm  
Gewicht: 20 g, 60 St./Kt.

❄️ fertig gebacken



**Art. 98290\***  
**Papier-Tray „Muffin“**

Maße: L 34,0 x B 25,5 x H 4,0 cm  
25 St./Kt.

📦 Service-Welt



**Art. 98291\***  
**Tulip-Cup, braun**

Maße: Ø 5,0 x H 6,5 cm  
2000 St./Kt.

📦 Service-Welt



# FRÜHSTÜCK

**Schnell & einfach –  
alles für die Kuchentheke!**

## Art. 2709\* Omas Kaffee Klassiker

Maße: L 37,1 x B 28,0 x H 3,6 cm  
Gewicht: 2.130 g, 3 Pl./Kt.  
❄️ fertig gebacken

## Art. 1389\* Sandkuchen Mischkarton

Maße: L 27,0 x B 8,0 x H 9,0 cm  
Gewicht: 1.000 g, 2 St./Kt.  
❄️ fertig gebacken

## Art. 2525\* Giga-Marmorkuchen

Maße: L 39,0 x B 13,5 x H 11,0 cm  
Gewicht: 1.500 g, 2 St./Kt.  
❄️ fertig gebacken

## Art. 2653\* Rüblikuchen

Maße: L 37,1 x B 28,0 x H 3,6 cm  
Gewicht: 1.400 g, 3 Pl./Kt.  
❄️ fertig gebacken

## Art. 4030\* Butterzopf

Maße: L 25,5 x B 13,0 x H 8,5 cm  
Gewicht: 400 g, 16 St./Kt.  
❄️ vorgebacken

## Art. 1407\* Marmor-Gugelhopf

Maße: Ø 24,0 x H 9,0 cm  
Gewicht: 1.200 g, 1 St./Kt.  
❄️ fertig gebacken

## Art. 98289\* Papier-Tray „Minikuchen“

Maße: L 55,0 x B 36,5 x H 4,5 cm  
24 St./Kt.  
📦 Service-Welt



## Art. 92971\* Samt-Spray, weiß

Maße: Ø 6,5 x H 20,0 cm  
Gewicht: 336 g, 1 St./Kt.  
📦 Service-Welt



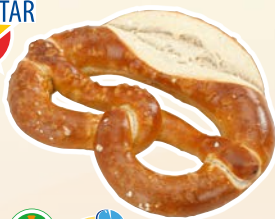
## Art. 98406\* Backmischung „Waffel/Crêpe“

Gewicht: 2 kg, 1 St./Kt.  
📦 Service-Welt





# TAGUNGEN & Veranstaltungen



## Art. 1899\* FF-Brezel mit Salzbestreuung

Maße: L 15,5 x B 13,5 x H 3,5 cm  
Gewicht: 100 g, 60 St./Kt.

❄️ fertig gebacken



## Art. 1185\* Bruschetta- Mischkiste, 3-fach sortiert

Maße: Ø 7,5 x H 3,0 cm  
Gewicht: 38 g, 81 St./Kt.

❄️ vorgebacken



## Art. 2662\* Mini Hamburger- Mischkiste

Maße: Ø 4,5 x H 3,8 cm  
Gewicht: 30 g, 36 St./Kt.

❄️ vorgebacken



## Art. 1308\* Focciaplatte mit Rosmarin

Maße: L 40,0 x B 30,0 x H 3,0 cm  
Gewicht: 820 g, 4 St./Kt.

❄️ fertig gebacken



## Art. 2356\* FF-Flying Burger Mischkiste, 4-fach sortiert

Maße: Ø 5,0 x H 3,0 cm  
Gewicht: 18 g, 160 St./Kt.

❄️ fertig gebacken



## Art. 1843\* Mini Flammkuchen Box, 2-fach sortiert

Maße: Ø 8,0 x H 0,8 cm  
Gewicht: 30 g, 90 St./Kt.

❄️ vorgebacken



## Art. 804\* FF-Carrée-Brot- Mischkiste, 4-fach, geschnitten

Maße: L 32,0 x B 28,5 x H 3,3 cm  
Gewicht: 840 g, 4 St./Kt.

❄️ fertig gebacken



## Art. 1757\* Mini-Box „Herzhaft“, 4-fach sortiert

Maße: L 4,0 x B 4,3 x H 2,3 cm  
Gewicht: 20 g, 160 St./Kt.

❄️ vorgegart



## Art. 1658\* Piccobelli- Mischkiste

Maße: Ø 6,5 x H 2,2 cm  
Gewicht: 30 g, 160 St./Kt.

❄️ vorgebacken

## Art. 98197\* Alu-Lochblech, silikonbeschichtet, GN 1/1

Maße: L 53,0 x B 32,5 x H 1,0 cm  
Gewicht: 620 g, 1 St./Kt.

📦 Service-Welt



## Art. 93174\* EDNA Profi- Backblech, Silikon

Maße: L 60,0 x B 40,0 x H 1,0 cm  
Gewicht: 789 g, 6 St./Kt.

📦 Service-Welt





# TAGUNGEN & Veranstaltungen



**Art. 1722\***  
**FF-Bio-Super Minis**  
**Mischkiste,**  
**4-fach sortiert**

Gewicht: 25 g, 140 St./Kt.

❄ fertig gebacken



**Art. 1070\***  
**Laugenkonfekt,**  
**4-fach sortiert**

Maße: L 6,0 x B 3,5 x H 1,5 cm

Gewicht: 35 g, 150 St./Kt.

❄ vorgegart



**Art. 822\***  
**Geniesser-Mischkiste,**  
**4-fach sortiert**

Gewicht: 35 g, 120 St./Kt.

❄ vorgebacken



**Art. 1747\***  
**Partymischkiste,**  
**5-fach sortiert**

Gewicht: 40 g, 150 St./Kt.

❄ vorgebacken

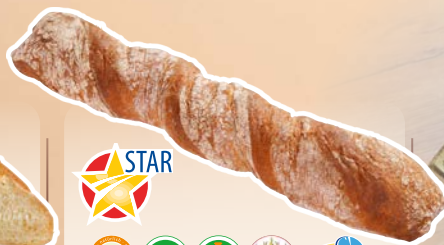


**Art. 64\***  
**Baguettetange**

Maße: L 56,0 x B 7,0 x H 4,0 cm

Gewicht: 440 g, 16 St./Kt.

❄ vorgebacken



**Art. 646\***  
**FF-Rustikales**  
**Gastro-Baguette**

Maße: L 53,0 x B 9,0 x H 6,0 cm

Gewicht: 500 g, 7 St./Kt.

❄ fertig gebacken



**Art. 14084\***  
**Mini-Mix Blätterteighäppchen,**  
**6-fach sortiert**

Maße: L 5,0 x B 4,2 x H 1,5 cm

Gewicht: 22 g, 180 St./Kt.

❄ Teigling



**Art. 1361\***  
**Mini Pancake**

Maße: Ø 4,0 x H 2,5 cm

Gewicht: 8,3 g, 360 St./Kt.

❄ fertig gebacken



**Art. 3907\***  
**Mini-Bagel-Mischkiste,**  
**3-fach sortiert**

Maße: Ø 9,5 x H 3,0 cm

Gewicht: 60 g, 72 St./Kt.

❄ fertig gebacken



**Art. 99967\***  
**Poco Weizen-**  
**mehltortillas**

Maße: Ø 25,0 x H 0,5 cm

Gewicht: 68,9 g, 90 St./Kt.

📦 Service-Welt



**Art. 94004\***  
**Papier-Tragetasche**

Maße: L 17,0 x B 26,0 x H 24,0 cm

Gewicht: 27,7 g, 250 St./Kt.

📦 Service-Welt





**Art. 3429\***

**Mini-Eclair-Mischkiste, 2-fach sortiert**

Maße: L 5,8 x B 3,2 x H 2,5 cm, Gewicht: 16,7 g, 96 St./Kt.

❄️ fertig gebacken



## Kleine Leckereien für jeden Anlass!



**Art. 144501\***

**Mini Macarons,  
6-fach sortiert**

Maße: Ø 4,0 x H 2,2 cm

Gewicht: 12 g, 72 St./Kt.

❄️ fertig gebacken



**Art. 1753\***

**Mini-Muffin Box,  
3-fach sortiert**

Maße: Ø 4,2 x H 4,0 cm

Gewicht: 20 g, 60 St./Kt.

❄️ fertig gebacken



**Art. 1086\***

**Mini-  
Rahmwindbeutel**

Maße: Ø 3,7 x H 3,7 cm

Gewicht: 12,5 g, 80 St./Kt.

❄️ fertig gebacken



**Art. 1319\***

**Mikro Brownie-und  
Blondie-Box**

Maße: L 37,0 x B 27,0 cm

Gewicht: 1.900 g, 2 Pl./Kt.

❄️ fertig gebacken



**Art. 1710\***

**SG-Buttermilch-  
bällchen**

Maße: Ø 4,0 x H 4,0 cm

Gewicht: 15 g, 150 St./Kt.

❄️ fertig gebacken



**Art. 46620\***

**Doony's Mini Donut  
Box ungefüllt,  
3-fach sortiert**

Maße: L 6,3 x B 5,8 x H 2,3 cm

Gewicht: 22 g, 90 St./Kt.

❄️ fertig gebacken



**Art. 1736\***

**Baby-Donut-  
Mischkiste,  
3-fach sortiert**

Maße: Ø 4,0 x H 2,2 cm

Gewicht: 12 g, 150 St./Kt.

❄️ fertig gebacken



**Art. 275\***

**SG-Mini-Berliner  
Mischkiste,  
4-fach sortiert**

Maße: Ø 6,3 x H 4,7 cm

Gewicht: 38 g, 80 St./Kt.

❄️ fertig gebacken



**Art. 782\***

**SG-Mini-Berliner  
bunte Mischung**

Maße: Ø 6,3 x H 4,7 cm

Gewicht: 38 g, 80 St./Kt.

❄️ fertig gebacken



**Art. 93778\***

**Beutel, genadelt**

Maße: L 45,0 x B 30,0 cm

Gewicht: 7,4 g, 1000 St./Kt.

📦 Service-Welt



**Art. 6727\***

**Verkaufstheke,  
zweistöckig**

Maße: L 26,0 x B 63,0 x H 38,0 cm

Gewicht: 5,7 kg, 1 St./Kt.

📦 Service-Welt



# TAGUNGEN & Veranstaltungen

## Art. 1317\* Mini-Waffel mit Hagelzucker

Maße: L 6,0 x B 5,5 x H 1,6 cm  
Gewicht: 15 g, 120 St./Kt.  
❄️ fertig gebacken

21port.



## Art. 2628\* Kuchenbox Klassik, 3-fach sortiert

Maße: L 38,0 x B 28,0 x H 4,0 cm  
Gewicht: 1.230 g, 3 Pl./Kt.  
❄️ fertig gebacken

21port.

## Art. 2626\* Fruchtiger Kuchen- mix, 3-fach sortiert

Maße: L 38,0 x B 28,0 x H 4,0 cm  
Gewicht: 1.300 g, 3 Pl./Kt.  
❄️ fertig gebacken

48port.

## Art. 2636\* Catering-Schnitten, 3-fach sortiert

Gewicht: 2.070 g, 3 Pl./Kt.  
❄️ fertig gebacken

48port.

## Art. 2657\* Obstkuchen-Mix, 2-fach sortiert

Maße: L 37,5 x B 24,5 x H 3,5 cm  
Gewicht: 1.950 g, 2 Pl./Kt.  
❄️ fertig gebacken

28port.

## Art. 2805\* Apfel-Streuselkuchen

Maße: L 37,1 x B 28,0 x H 3,6 cm  
Gewicht: 2.100 g, 3 Pl./Kt.  
❄️ fertig gebacken

28port.

## Art. 2804\* Zwetschgen- Streuselkuchen

Maße: L 37,1 x B 28,0 x H 3,6 cm  
Gewicht: 2.100 g, 3 Pl./Kt.  
❄️ fertig gebacken

## Art. 2813\* Bienenstich

Maße: L 37,1 x B 28,0 x H 3,6 cm  
Gewicht: 1.890 g, 3 Pl./Kt.  
❄️ fertig gebacken

28port.

### UNSERE VORTEILE!

- ➔ bereits **vorgeschnitten**
- ➔ **Lagerplatz** sparen
- ➔ **schnell & einfach** servierfertig
- ➔ handwerkliche **Optik**

## Art. 90056\* Kleine Pralinen- herzen, grün

Maße: L 3,2 x B 2,8 x H 1,2 cm  
Gewicht: 8 g, 300 St./Kt.  
📦 Service-Welt



## Art. 60079\* rPET Clear Cup, 0,2 l

Maße: Ø 7,8 x H 8,8 cm  
Gewicht: 6 g, 1250 St./Kt.  
📦 Service-Welt



## Art. 2821\* Mini Gugelhupf Mix, 2-fach sortiert

Maße: Ø 6,0 x H 3,8 cm  
Gewicht: 47 g, 48 St./Kt.  
❄️ fertig gebacken

## Art. 1498\* Fruchtrahmschnitten- Mix, 3-fach sortiert

Maße: L 29,0 x B 19,5 x H 5,8 cm  
Gewicht: 2.000 g, 3 St./Kt.  
❄️ fertig gebacken



# BURGER

unkompliziert  
& lecker!



Art. 1951\*

**FF-Red Love Burger, geschnitten**

Maße: Ø12,0 x H 4,0 cm, Gewicht: 100 g, 20 St./Kt.

❄️ fertig gebacken



Art. 1845\*

**FF-Black Burger, geschnitten**

Maße: Ø12,0 x H 4,0 cm

Gewicht: 100 g, 20 St./Kt.

❄️ fertig gebacken



Art. 2434\*  
**Burger Sesam**

Maße: Ø12,0 x H 4,2 cm

Gewicht: 86 g, 24 St./Kt.

❄️ fertig gebacken



Art. 1600\*

**FF-Gourmet Burger, rund, geschnitten**

Maße: Ø12,0 x H 4,5 cm

Gewicht: 100 g, 40 St./Kt.

❄️ fertig gebacken



Art. 2395\*

**FF-Pumpkin Burger, geschnitten**

Maße: Ø12,0 x H 3,5 cm

Gewicht: 100 g, 20 St./Kt.

❄️ fertig gebacken



Art. 2765\*

**FF-Roggen Burger, geschnitten**

Maße: Ø11,0 x H 4,0 cm

Gewicht: 90 g, 40 St./Kt.

❄️ fertig gebacken



Art. 2668\*

**FF-Pretzelburger Bavarian Style, geschnitten**

Maße: Ø13,0 x H 3,5 cm

Gewicht: 115 g, 40 St./Kt.

❄️ fertig gebacken



Art. 2547\*  
**FF-Multi Grain Burger, geschnitten**

Maße: Ø12,0 x H 2,5 cm

Gewicht: 100 g, 40 St./Kt.

❄️ fertig gebacken



Art. 2374\*

**FF-Oriental Burger, geschnitten**

Maße: Ø12,0 x H 3,0 cm

Gewicht: 100 g, 20 St./Kt.

❄️ fertig gebacken



Art. 1324\*

**FF-OMG Burger, geschnitten**

Maße: Ø12,0 x H 3,5 cm

Gewicht: 100 g, 20 St./Kt.

❄️ fertig gebacken



Art. 53904\*  
**Burgerbox „FRISCH & fein“**

Maße: L12,0 x B12,0 x H 7,6 cm

Gewicht: 22 g, 480 St./Kt.

📦 Service-Welt



Art. 53902\*  
**Snack-Schale „FRISCH & fein“**

Maße: L12,0 x B7,0 x H 4,5 cm

Gewicht: 8 g, 500 St./Kt.

📦 Service-Welt



# RESTAURANT

## Die Mischung macht's!



### Art. 1988\* Dip Mix Minis, 6-fach sortiert

Gewicht: 19,2g, 360 St./Kt.  
fertig gebacken



### Art. 201\* Krusper-Baguette- Kiste, 4-fach sortiert

Maße: L 55,0 x B 6,0 x H 4,0 cm  
Gewicht: 280g, 24 St./Kt.  
vorgebacken



### Art. 1262\* FF-Rustikale Brot-Mischkiste 4-fach sortiert

Maße: L 33,0 x B 9,0 x H 5,0 cm  
Gewicht: 350g, 12 St./Kt.  
fertig gebacken



### Art. 1746\* FF-Gastrobaguette- Mischkiste, 3-fach sortiert

Maße: L 53,0 x B 9,0 x H 6,0 cm  
Gewicht: 500g, 6 St./Kt.  
fertig gebacken



### Art. 828\* FF-Bio Premium Jourgebäck, 6-fach sortiert

Gewicht: 35g, 120 St./Kt.  
fertig gebacken



### Art. 2519\* Micro-Boules Rustiques Mix, 7-fach sortiert

Maße: Ø 6,5 x H 4,5 cm  
Gewicht: 30g, 280 St./Kt.  
vorgebacken



### Art. 2432\* Better Life Superfood Box, 4-fach sortiert

Gewicht: 50g, 80 St./Kt.  
fertig gebacken



### Art. 1\* Brötlíkiste, 5-fach sortiert

Gewicht: 38g, 175 St./Kt.  
vorgebacken



### Art. 656\* Krustenbrot, lang

Maße: L 35,0 x B 12,0 x H 7,0 cm  
Gewicht: 500g, 12 St./Kt.  
fertig gebacken



### Art. 2274\* Gastro-Ruchbrot

Maße: L 58,0 x B 10,0 x H 7,5 cm  
Gewicht: 1.200g, 8 St./Kt.  
vorgebacken



### Art. 60532\* Faltenbeutel „Genuss“

Maße: L 12,0 x B 5,0 x H 23,0 cm  
Gewicht: 3,3g, 1000 St./Kt.

Service-Welt



### Art. 53895\* Faltenbeutel „FRISCH & fein“

Maße: L 9,0 x B 16,0 x H 34,0 cm  
Gewicht: 4g, 1000 St./Kt.

Service-Welt



# Snacks für die schnelle Küche



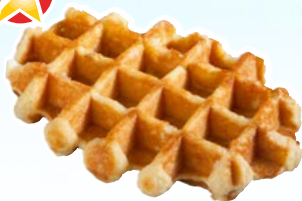
**Art. 1160\***  
**FF-Party Burger**  
**geschnitten,**  
**4-fach sortiert**  
Maße: Ø 6,5 x H 3,5 cm  
Gewicht: 30 g, 100 St./Kt.  
❄️ fertig gebacken



**Art. 1695\***  
**Dip-Stick**  
Maße: L 11,5 x B 3,5 x H 2,5 cm  
Gewicht: 20 g, 160 St./Kt.  
❄️ vorgebacken



**Art. 2756\***  
**FF-Laugenkonfekt,**  
**4-fach sortiert**  
Maße: L 7,5 x B 5,0 x H 4,5 cm  
Gewicht: 30 g, 100 St./Kt.  
❄️ fertig gebacken



**Art. 1304\***  
**SG-Belgische**  
**Zucker-Butterwaffeln**  
Maße: L 13,5 x B 9,5 x H 3,0 cm  
Gewicht: 90 g, 40 St./Kt.  
❄️ fertig gebacken



**Art. 2417\***  
**Brüsseler Waffel**  
Maße: L 17,0 x B 10,0 x H 3,0 cm  
Gewicht: 85 g, 24 St./Kt.  
❄️ fertig gebacken



**Art. 72105\***  
**Tiramisu-Riegel mit Löffelbiskuit**  
Maße: L 37,0 x B 12,0 x H 5,0 cm  
Gewicht: 1.000 g, 1 St./Kt.  
❄️ fertig gebacken



**Art. 9016\***  
**Rockslide Brownie**  
Maße: L 31,1 x B 21,6 x H 4,9 cm  
Gewicht: 2.040 g, 2 Pl./Kt.  
❄️ fertig gebacken

16Port.



**Art. 1461\***  
**Schmelzendes**  
**Herz**

Maße: Ø 4,7 x H 2,8 cm  
Gewicht: 36 g, 40 St./Kt.  
❄️ fertig gebacken



**Art. 98293\***  
**Spritzbeutel**  
Maße: L 30,0 x B 24,0 cm  
50 St./Kt. 📦 Service-Welt



**Art. 98390\***  
**Tartelettes**  
**„Quiche“, neutral**  
Maße: Ø 3,8 / 5,0 x H 2,4 cm  
Gewicht: 15,7 g, 140 St./Kt.  
📦 Service-Welt



**Art. 98386\***  
**Tartelettes**  
**„rund“, neutral**  
Maße: Ø 2,7 / 3,9 x H 1,5 cm  
Gewicht: 5 g, 378 St./Kt.  
📦 Service-Welt





# SANDWICH

## Köstliche Pausenfüller



### Art. 2587\* FF-Demi Baguette, geschnitten

Maße: L27,5x B6,5x H5,0 cm  
Gewicht: 130 g, 50 St./Kt.

☑ fertig gebacken



### Art. 1881\* FF-Brötli, geschnitten

Maße: L9,0x B8,0x H4,5 cm  
Gewicht: 60 g, 40 St./Kt.

☑ fertig gebacken



### Art. 2753\* FF-Spitz-Brötchen mit Sandwichschnitt

Maße: L15,0x B7,1x H5,0 cm  
Gewicht: 90 g, 48 St./Kt.

☑ fertig gebacken



### Art. 205218\* FF-Flagueline natur

Maße: Ø14,0x H3,7 cm  
Gewicht: 100 g, 48 St./Kt.

☑ fertig gebacken

**Roggen**



### Art. 2766\* FF-Roggen Beleg- brötli, geschnitten

Maße: L13,0x B8,0x H5,5 cm  
Gewicht: 110 g, 30 St./Kt.

☑ fertig gebacken



### Art. 751\* FF-Ciabatta mit Sandwichschnitt

Maße: L18,5x B6,5x H4,5 cm  
Gewicht: 115 g, 60 St./Kt.

☑ fertig gebacken



### Art. 2548\* FF-OMG Sandwich, geschnitten

Maße: L18,5x B8,0x H3,5 cm  
Gewicht: 115 g, 60 St./Kt.

☑ fertig gebacken



### Art. 2128\* FF-Pumpkin Sand- wich, geschnitten

Maße: L18,5x B6,5x H4,0 cm  
Gewicht: 115 g, 20 St./Kt.

☑ fertig gebacken



### Art. 2682\* BB-Brezel- Brioche Burger mit Sesam, 4-Inch

Maße: Ø10,0x H5,0 cm  
Gewicht: 80 g, 60 St./Kt.

☑ fertig gebacken

### Art. 99126\* Hot Dog Tray „FRISCH & fein“

Maße: L20,0x B6,0x H4,0 cm  
Gewicht: 7 g, 500 St./Kt.

☑ Service-Welt



### Art. 53898\* Snack-Bag „FRISCH & fein“

Maße: L18,0x B7,0x H13,0 cm  
Gewicht: 4,7 g, 1000 St./Kt.

☑ Service-Welt







**Art. 2617\***  
**Flammkuchen**  
**„Original Elsässer Art“**

Maße: L 36,0 x B 29,0 x H 1,0 cm  
Gewicht: 300 g, 10 St./Kt.  
❄ vorgebacken



# „CLOSED KITCHEN“

Wenn die Küche schon geschlossen ist.



**Art. 328\***  
**Pizzaschnecke**

Maße: Ø 9,5 x H 3,0 cm  
Gewicht: 140 g, 35 St./Kt.  
❄ vorgegart



**Art. 447\***  
**Roggen-Käse-**  
**Stange**

Maße: L 21,0 x B 3,0 x H 3,0 cm  
Gewicht: 150 g, 35 St./Kt.  
❄ vorgegart



**Art. 429\***  
**Flammkuchen-**  
**Stange**

Maße: L 21,0 x B 3,0 x H 3,0 cm  
Gewicht: 150 g, 35 St./Kt.  
❄ vorgegart



**Art. 1069\***  
**Flammkuchen-**  
**baguette**

Maße: L 27,0 x B 6,0 x H 2,7 cm  
Gewicht: 140 g, 24 St./Kt.  
❄ vorgebacken



**Art. 3\***  
**Panini mit Sesam**  
**und Nigellasaat,**  
**ungeschnitten**

Maße: L 16,0 x B 10,0 x H 2,5 cm  
Gewicht: 70 g, 30 St./Kt.  
❄ vorgebacken



**Art. 2733\***  
**FF-Soft Brezel**  
**mit Sesam**

Maße: L 16,0 x B 12,0 x H 3,0 cm  
Gewicht: 80 g, 30 St./Kt.  
❄ fertig gebacken



**Art. 95649\***  
**Elektro-Doppel-Kontakt-**  
**grill, gerillt/glatt**

Maße: L 37,0 x B 57,0 x H 20,0 cm  
Gewicht: 24.850 g, 1 St./Kt.  
📦 Service-Welt



**Art. 57365\***  
**Reinigungs-**  
**mittel**  
**„Det&Rinse**  
**ULTRAPLUS“**

10 St./Kt.  
📦 Service-Welt







## SERVICE-CENTER

Bestellen Sie ganz einfach per Telefon oder Fax. Unsere Mitarbeiterinnen und Mitarbeiter im Service-Center beraten Sie persönlich, individuell und kompetent.



### SERVICE CLIENTÈLE

Commandez tout simplement par téléphone ou fax. Nous vous conseillons de façon personnelle, individuelle et compétente.



### SERVICE-CENTER

Ordinate molto semplicemente per telefono o per fax. Le nostre collaboratrici e collaboratori del Service Center saranno a vostra disposizione.

**EDNA.ch**  
**GEBÜHRENFREI**

Tel. D **0800 750 750**  
Tel. FR/IT **0800 750 740**  
Fax **0800 750 751**



## EDNA NEWSLETTER

Registrieren Sie sich für den **EDNA Newsletter** und Sie erhalten immer die neuesten Infos zu unserem Sortiment.



### NEWSLETTER D'EDNA

Abonnez-vous à notre newsletter et soyez toujours informé des dernières actualités sur nos produits.



### NOTIZIARIO EDNA

Registratevi per ricevere la newsletter e tutte le informazioni sul nostro assortimento.



[www.edna.ch/newsletter](http://www.edna.ch/newsletter)



## ONLINE BESTELLEN

Bestellen Sie einfach und bequem im Internet und profitieren Sie von **2,5% Online-Rabatt** auf Ihren gesamten Auftrag.



### COMMANDE EN LIGNE

Commandez confortablement et rapidement sur internet et bénéficiez d'une **remise internet de 2,5%** sur l'ensemble de votre commande.



### ORDINATE ONLINE

Ordinate in modo facile e veloce tramite internet e riceverete lo **sconto online del 2,5%** sull'ordine completo.



[www.edna.ch](http://www.edna.ch)



## DOWNLOAD-CENTER

Alle Flyer, Prospekte und Kataloge sind online verfügbar und stehen zum Download bereit!



### LE CENTRE DE TÉLÉCHARGEMENT

Tous nos flyers, prospectus et catalogues sont disponibles en ligne et peuvent être téléchargés !



### L'AREA DOWNLOAD

Tutti i flyer, prospetti e cataloghi sono disponibili online e possono essere scaricati nell'area download.



[www.edna.ch/downloadcenter](http://www.edna.ch/downloadcenter)



**Wir beliefern Sie mit**

**Galliker  
Transport &  
Logistics**

**EDNA.ch**

**EDNA Backwaren AG**

Industriestrasse 32 · FL-9487 Gamprin-Bendern

Tel. D **0800 750 750**

Tel. FR/IT **0800 750 740**

E-Mail **suisse@edna.ch**



Lieferung per Tiefkühl-LKW innerhalb von 24 Stunden. Mindestbestellwert: 150,- CHF

Versandkostenfrei & ohne Mindestbestellwert. Lieferung per Paketversand innerhalb von etwa 2-5 Werktagen.

<sup>1</sup> Kontrolliert durch die Öko-Kontrollstelle DE-ÖKO-006.

Handelstätigkeit kontrolliert durch die Bio-Kontrollstelle CH-BIO-004

\* Weitere Informationen (Inhalte der Mischkisten, Bezeichnung des Lebensmittels, Zutaten, Nährwertdeklaration, Allergene, Zubereitung) erhalten Sie unter [www.edna.ch](http://www.edna.ch). Auf der Website im Suchfenster die Artikelnummer eingeben und anschließend auf die gewünschten Informationen klicken. Gerne steht Ihnen unsere kostenlose Service-Hotline 0800 750 750 für weitere Informationen zur Verfügung. Irrtümer und Änderungen vorbehalten.

Keine Haftung für Druckfehler. Bei den Produktbildern handelt es sich teilweise um Servierbeispiele.

**Bestellen Sie jetzt bei Ihrem Großhändler oder direkt bei EDNA!**